

# Giunti autorestringenti unipolari monoblocco 30 kV

I giunti Raytech per la tensione 30 kV (U<sub>max</sub> 36 kV) sono del tipo monoblocco, e sono caratterizzati da un corpo pre-assemblato costituito da un manicotto elastomerico, recante all'interno gli elettrodi deflettori laterali e l'elettrodo centrale (gabbia di Faraday), su cui sono già riportati lo schermo metallico per la continuità della schermatura dei cavi, e la guaina di protezione esterna.

**Ciò consente di**

- Ridurre gli ingombri del giunto
- Ridurre le dimensioni della buca
- Ridurre i tempi di installazione
- Semplificare l'installazione
- Aumentare l'affidabilità
- Ridurre le possibilità di errore

I giunti sono adatti ad ogni tipo di posa interna, esterna, interrata ed anche sommersa.

## Giunti monoblocco per cavi estrusi fino a **18/30 kV (U<sub>max</sub> 36 kV)**.

Prodotto	Tensione nominale U <sub>max</sub> (kV)	∅ sull'isolante (mm)	∅ sulla guaina esterna (mm)	Sezione conduttore (mm <sup>2</sup> )	Lunghezza (mm)
JMAUTO 30 / 95-1	36	25 - 29	31,2 - 38,3	50 - 95	750
JMAUTO 30 / 185-1		27 - 31	33,4 - 42	120 - 185	750

I giunti JMAUTO 30/ -1 sono adatti a tutti i tipi di cavo estruso.

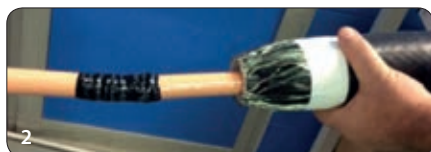
### Sequenza di installazione



1 Il corpo del giunto porta integrato lo schermo e la guaina esterna



2 Posizionato al centro della connessione e fatto collapsare sul cavo rimuovendo il supporto interno



3 Il giunto è calzato sul cavo connesso



4 Il giunto è terminato e può essere messo subito in esercizio

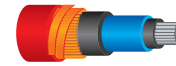


**Prestazioni elettriche:**

CEI 20-24 • CEI 20-62/1 • HD 629-1

**Gamme d'applicazione**

Per cavi unipolari tipo



Estruso fili



Estruso nastri

Per tensioni 18/30 kV (U<sub>max</sub> 36 kV)

